

ATORN Sarokmaró, 90°

Z4

Z5

Z6

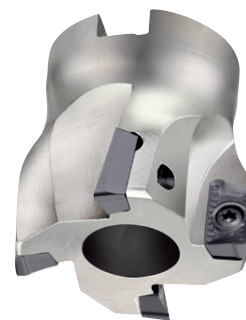
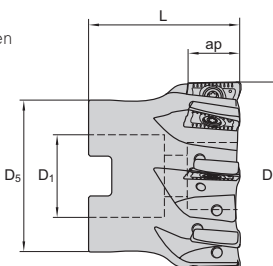
Z7

Z8+



818

- **AD..X 12.. típusú marólapkákhöz**
- lágy vágás a váltólapka pozitív vágógeometriájának köszönhetően
- a szerszámok rezgésmentesen vannak az egyenetlen osztásnak köszönhetően
- pontos, 90°-os sarokmarás
- **belső hűtőfolyadék-bevezetés**
- precíziósan szinterezett marólapkák (ADKX)
- precíziósan köszörült marólapkák (ADHX) a rendkívüli pontosság érdekében



D mm	L mm	D5 mm	D1 mm	Z	ap max. mm	Max. meghúzási nyomaték N-m			Cikkszám	€
40	40	32	16	4	11,5	2,25	A1	B1	264009 0040	315,-
40	40	32	16	6	11,5	2,25	A1	B1	264009 0041	330,-
50	40	40	22	5	11,5	2,25	A1	B1	264009 0050	395,-
50	40	40	22	7	11,5	2,25	A1	B1	264009 0051	466,-
63	40	50	22	6	11,5	2,25	A1	B1	264009 0063	503,-
63	40	50	22	9	11,5	2,25	A1	B1	264009 0064	579,-

2127

Alkatrészek

	Csavar		TORX		
	Cikkszám	€	Cikkszám	€	
A1	264000 9903	8,65	B1	703053 0080	2,70
	3106			7114	

ATORN Nagyoló kukoricamaró, 90°

Z3

Z4

Z5

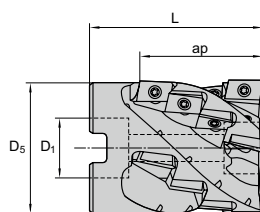
Z6

Z7

Z8+

818

- **AD..X 12.. típusú marólapkákhöz**
- csak egy lapka a homlok- és palástélhez
- lágy vágás a váltólapka pozitív vágógeometriájának köszönhetően
- a szerszámok rezgésmentesen vannak az egyenetlen osztásnak köszönhetően
- pontos, 90°-os sarokmarás
- **belső hűtőfolyadék-bevezetés**
- precíziósan szinterezett marólapkák (ADKX)
- precíziósan köszörült marólapkák (ADHX) a rendkívüli pontosság érdekében



D mm	L mm	D5 mm	D1 mm	Z	ap max. mm	Váltólapkák száma db	Max. meghúzási nyomaték N-m			Cikkszám	€
40	55	38	16	3	34	9	2,25	A1	B1	264010 0040	869,-
50	65	48	22	4	45	16	2,25	A1	B1	264010 0050	1.199,-
63	70	58	27	5	45	20	2,25	A1	B1	264010 0063	1.369,-

2127

Alkatrészek

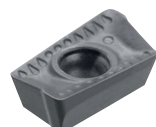
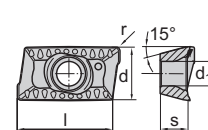
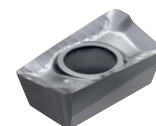
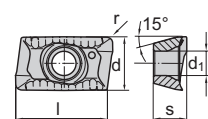
	Csavar		TORX		
	Cikkszám	€	Cikkszám	€	
A1	264000 9903	8,65	B1	703053 0080	2,70
	3106			7114	

ATORN AD..X 12.. marólapkák

ISO-jelölés	l mm	d mm	s mm	d1 mm	R mm	☒	ISO P K N		ISO N	
							Cikkszám	€	Cikkszám	€
ADHX 120408 FR-ALC	12,7	7,4	4,76	3,4	0,8	10	282005 1006	17,70	282005 1007	15,95
ADHX 120412 FR-ALC	12,7	7,4	4,76	3,4	1,2	10	282005 2006	17,70	282005 2007	15,95
ADHX 120416 FR-ALC	12,7	7,4	4,76	3,4	1,6	10	282005 3006	17,70	282005 3007	15,95

2131

2131



ISO-jelölés	l mm	d mm	s mm	d1 mm	R mm	☒	ISO P M S		ISO P M		ISO P M		ISO P K N	
							Cikkszám	€	Cikkszám	€	Cikkszám	€	Cikkszám	€
ADKX 120408 SR-TR	12,7	7,4	4,76	3,4	0,8	10	282006 1001	14,40	282006 1003	14,40	282006 1004	14,40	282006 1006	14,40
ADKX 120412 SR-TR	12,7	7,4	4,76	3,4	1,2	10	282006 2001	14,40	282006 2003	14,40	282006 2004	14,40	282006 2006	14,40
ADKX 120416 SR-TR	12,7	7,4	4,76	3,4	1,6	10	282006 3001	14,40	282006 3003	14,40	282006 3004	14,40	282006 3006	14,40
ADKX 120420 SR-TR	12,7	7,4	4,76	3,4	2	10	282006 4001	14,40				282006 4006	14,40	

2131

2131

2131

2131