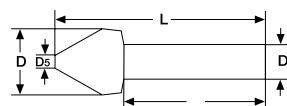


ATORN Kúpos és sorjázó sülyesztők



- 3 vágóél
- radiális hátraköszörülés
- gyorsacél szerszámanyag, gyorsacél, TiN
- sülyesztéshez és sorjázáshoz
- a sülyesztési átmérok az adott DIN sülyesztett fejű csavarok fejméretének felelnek meg (DIN 963, 964, 965, 966, 7991)



Darabonként

D mm	D5 mm	D1 mm	L mm	L4 min. mm	Előtölés f acél < 1000 N/mm ² mm/ford.	Cikkszám	€	TiN Cikkszám	€
4,3	1,3	4	40	28	0,04	150101 0043	5,60	150105 0043	10,55
5,0	1,5	4	40	28	0,04	150101 0050	5,80	150105 0050	10,55
5,3	1,5	4	40	28	0,06	150101 0053	5,80	150105 0053	10,55
5,8	1,5	5	45	28	0,06	150101 0058	5,80	150105 0058	10,85
6,0	1,5	5	45	28	0,06	150101 0060	5,80	150105 0060	10,55
6,3	1,5	5	45	28	0,06	150101 0063	5,80	150105 0063	10,55
7,0	1,8	6	50	36	0,06	150101 0070	5,90		
7,3	1,8	6	50	36	0,06	150101 0073	5,90		
8,0	2,0	6	50	36	0,06	150101 0080	6,40	150105 0080	11,70
8,3	2,0	6	50	36	0,09	150101 0083	6,40	150105 0083	11,70
9,4	2,2	6	50	36	0,09	150101 0094	7,30	150105 0094	13,75
10,0	2,5	6	50	36	0,09	150101 0100	7,05	150105 0100	13,15
10,4	2,5	6	50	36	0,09	150101 0104	7,45	150105 0104	14,10
11,5	2,8	8	56	36	0,09	150101 0115	7,75	150105 0115	14,25
12,4	2,8	8	56	36	0,12	150101 0124	8,20	150105 0124	15,30
13,4	2,9	8	56	36	0,12	150101 0134	9,25	150105 0134	16,85
15,0	3,2	10	60	40	0,12	150101 0150	9,25	150105 0150	16,85
16,5	3,2	10	60	40	0,16	150101 0165	9,85	150105 0165	18,10
19,0	3,5	10	63	40	0,16	150101 0190	13,10	150105 0190	23,70
20,5	3,5	10	63	40	0,16	150101 0205	13,30	150105 0205	27,60
23,0	3,8	10	67	40	0,16	150101 0230	17,90	150105 0230	34,20
25,0	3,8	10	67	40	0,16	150101 0250	18,90	150105 0250	35,50
28,0	4,0	12	71	40	0,16	150101 0280	26,50		
30,0	4,2	12	71	40	0,16	150101 0300	26,80		
31,0	4,2	12	71	45	0,16	150101 0310	28,30	150105 0310	51,80
40,0	10,0	12	75	40	0,16	150101 0400	50,40		

Készlet 49,90,- €-től



150110 0001

150112 0001

Készletek

Tartalom	Cikkszám	€	TiN Cikkszám	€
1-1 darab 6,3 / 8,3 / 10,4 / 12,4 / 16,5 / 20,5 mm	150110 0001	49,90	150112 0001	79,90

Alkalmazás	Acél			Rozsdamentes anyagok			Öntvény		Titánöv-zetek	Szuperövezet Fe/NiCo-alapú		Alumínium	Réz	Grafit	Edzett acél			
	● kiválóan alkalmas ○ alkalmas	< 700 N/mm ²	< 1000 N/mm ²	< 1400 N/mm ²	ferit./martenz.	ausztenites	duplex	GG/GTS	GGG	< 30 Hrc	≥ 30 Hrc	< 8% Si	≥ 8% Si	Rézövezet	GFK/CFK/Durap.	< 55 Hrc	< 60 Hrc	≥ 60 Hrc
	●	●	●	○	○	○	○	○	○			○	○	○				
		20-28	10-15	5-8	5-8	5-10	5-10	8-14	8-12			40-80	20-50	25-40				

Vágási sebesség Vc m/min. A megadott irányértékeket a munkadarab megfogásának és a gép tulajdonságainak megfelelően kell módosítani!

Akció érvényessége: 2020. április 30.

SZÁLLÍTÁSI ÉS FIZETÉSI INFORMÁCIÓK

Az árváltozás jogát fenntartjuk. Az árak nettó eurós árak.

Amennyiben Forintos számlát kér, a megrendelt termékek árát az áru beérkezése napján az aktuális MNB deviza árfolyamon tudjuk átszámítani forintra.

Nettó 30.000 Ft / 100 € alatti rendelés esetében egyszeri, nettó 2700 Ft / 9 €-os szállítási költséget számítunk fel, nettó 30.000 HUF / 100 € felett a szállítás ingyenes.

A kiadvány információs anyag, ezért hivatalos árajánlatnak nem minősül.

A kiadványainkban szereplő képek illusztrációk, így előfordulhat, hogy eltérhetnek az eredeti árutól.

A feltüntetett műszaki paraméterek módosulhatnak a termék továbbfejlesztés, termék változás és típusváltás miatt.

ROTHER Metal Kft.

Cím: 9028 Győr, Régi Veszprémi út 7.

Telefon: +36 96 417 494 - Fax: +36 96 527 994

E-mail: info@rothermetal.hu

Web: https://rothermetal.com