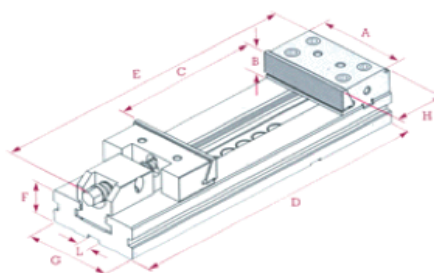
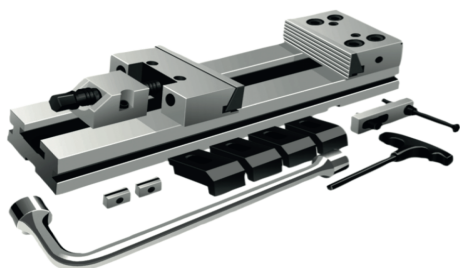


GÉPSATUK TÖBB MÉRETBEN!



Cikkszám	A pofaszél	Pofa nyitás	B	D	E	F	G	L	Nettó ár/db
ZE-CMC-100/100	100	100	30	270	320	35	75	16	669 € 365 €
ZE-CMC-125/150	125	150	40	345	410	40	95	16	669 € 365 €
ZE-CMC-150/200	150	200	50	420	500	50	125	16	719 € 439 €
ZE-CMC-150/300	150	300	50	520	600	50	125	16	849 € 499 €
ZE-CMC-175/200	175	200	60	455	530	58	145	16	989 € 600 €
ZE-CMC-175/300	175	300	60	555	630	58	145	16	1.059 € 649 €
ZE-CMC-175/400	175	400	60	655	730	58	145	16	1.229 € 785 €
ZE-CMC-200/200	200	200	65	495	580	70	170	16	1.359 € 820 €
ZE-CMC-200/300	200	300	65	595	680	70	170	16	1.499 € 899 €
ZE-CMC-200/400	200	400	65	695	780	70	170	16	1.759 € 1000 €
ZE-CMC-200/500	200	500	65	795	880	70	170	16	1.999 € 1250 €
ZE-CMC-300/300	300	300	80	635	730	78	195	16	2.449 € 1390 €
ZE-CMC-300/400	300	400	80	735	830	78	195	16	2.919 € 1790 €

Pontosság 0,02 mm-en belül, alaptest edzett acél HRC 60, 180°-ban elforgatható rögzített pofa.

Mechanikus precízios gépsatu.

Szállítás: ütközővel, szorítókarokkal, 16x16 mm-es vonalvezetővel és szorítókulccsal.

Akció érvényessége: 2019. március 31.

SZÁLLÍTÁSI ÉS FIZETÉSI INFORMÁCIÓK

Az árváltozás jogát fenntartjuk. Az árak netto eurós árak.

Amennyiben Forintos számlát kér, a megrendelt termékek árát az áru beérkezése napján az aktuális MNB deviza árfolyamon tudjuk átszámítani forintra.

Nettó 30.000 Ft / 100 € alatti rendelés esetében egyszeri, nettó 2700 Ft / 9 €-os szállítási költséget számítunk fel, nettó 30.000 HUF / 100 € felett a szállítás ingyenes.

A kiadvány információs anyag, ezért hivatalos árajánlatnak nem minősül.

A kiadványainkban szereplő képek illusztrációk, így előfordulhat, hogy eltérhetnek az eredeti árutól.

A feltüntetett műszaki paraméterek módosulhatnak a termék továbbfejlesztés, termék változás és ifjúsaváltás miatt.

ROTHER

Metal Kft.

Cím: 9028 Győr, Régi Veszprémi út 7.

Telefon: +36 96 417 494 - Fax: +36 96 527 994

E-mail: info@rothermetal.hu

Web: https://rothermetal.com