



EFFIZIENZSPRUNG in der Graphitbearbeitung

**Simultan
mit 5 Achsen:**

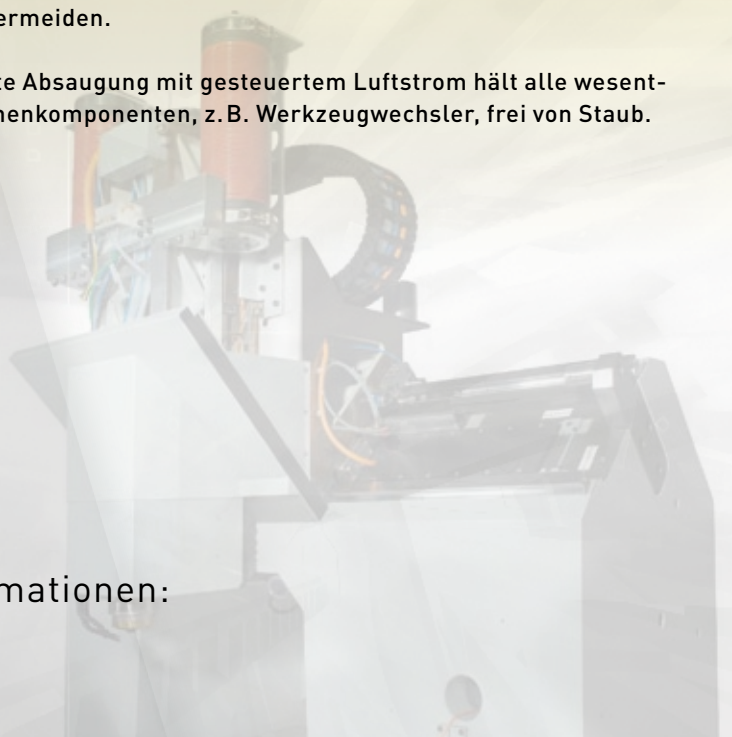
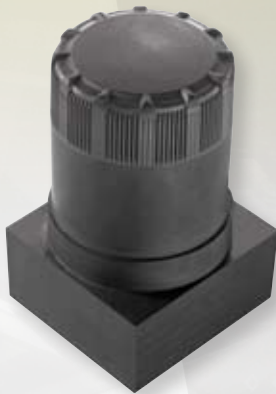
- > hochgenau
- > absatzfrei
- > superschnell

Hochdynamisch 5-Achsfräsen
mit der neuen RMS6-Steuerungsversion 4.50



Technische Details

- > Mit neuen Algorithmen zur Bahnglättung in der Steuerung wird die Geschwindigkeit und Laufruhe der 5-achsigen Röders-HSC-Maschinen drastisch gesteigert.
- > Die Direktantriebstechnik, Linear- und Torquemotoren, ermöglichen verschleißfrei hochpräzise Bearbeitungen auch über längere Zeiträume. Kugelrollspindeln und Rotationsachsen mit Getriebe würden bei solchen Belastungen bereits nach relativ kurzer Zeit Schaden nehmen.
- > Die hohe thermische Stabilität der Röders-HSC-Maschinen gewährleistet absatzfreie Bearbeitungen, besonders wenn mehrere Werkzeuge und wechselnde Achspositionen zum Einsatz kommen. Dadurch können die heute in modernen CAM-Systemen verfügbaren Strategien mit hervorragenden Ergebnissen optimal angewendet werden. Es ist nicht erforderlich, bestimmte Bearbeitungsstrategien auf Grund von „Schwächen“ der Maschine zu vermeiden.
- > Die verbesserte Absaugung mit gesteuertem Luftstrom hält alle wesentlichen Maschinenkomponenten, z. B. Werkzeugwechsler, frei von Staub.



Live-Vorfürungen und weitere Informationen:
Euromold 2011, Halle 8, Stand J56

Röders GmbH
Scheibenstr. 6 / 29614 Soltau / Germany
Tel. +49 5191-603-43, Fax +49 5191-603-38
E-Mail hsc@roeders.de / www.roeders.de

HIGH TECH IS OUR BUSINESS.

röders
TEC